

# KNAUF



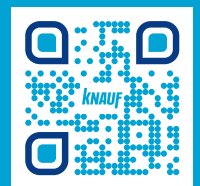
# **GIPS**

# **DIE CHANCE FÜR**

# **DEN SÜDHARZ**

[knauf.com](https://www.knauf.com)

Knauf Deutsche Gipswerke KG  
Knaufstraße 1 · 06536 Südharz



**BUILD ON US.**

# GRUSSWORT

Liebe Bürgerinnen und Bürger,  
sehr geehrte Gäste,

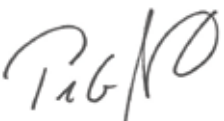
herzlich willkommen hier in der Gemeinde Südharz! Formell wurde unsere Einheitsgemeinde im Jahr 2010 als ein Ergebnis der Gebietsreform des Landes Sachsen-Anhalt gegründet. 17 Ortsteile mit ca. 9.000 Einwohnern bilden nunmehr eine Einheit mitten im Herzen Deutschlands, die von den Besuchern als sehr facettenreich, kulturhistorisch wertvoll und landschaftlich beeindruckend beschrieben wird.

Zwischen Harz und Kyffhäusergebirge finden Sie eine einmalige Karstlandschaft, die zum Wandern und Entspannen einlädt, Unterkünfte für jeden Anspruch von Pension bis 4 Sterne Plus, Kulturhistorie von Schloss bis Questenkult, einmaliger Fachwerk-Architektur in einer komplett unter Denkmalschutz stehenden Stadt Stolberg, die größte Gipskarsthöhle Europas und viele weitere Sehenswürdigkeiten, die einen Besuch bei uns als Erlebnis gelten lassen.

Viele Handwerks- und landwirtschaftliche Betriebe, die Holz- und Gipsindustrie sowie die Tourismusbranche sind gute Arbeitgeber in unserer Gemeinde. Es ist uns immens wichtig, einer angenehm weitläufigen Lebensqualität in den Ortschaften gerecht zu werden. Dazu gehören acht Kitas, drei Grundschulen, gute Sportmöglichkeiten, eine moderne und lebendige Vereinskultur sowie genügend Raum und beste Bedingungen für Familie, Beruf und Entwicklung.

Diese Broschüre soll Ihnen dabei helfen, schnell bei uns den richtigen Ansprechpartner in Angelegenheiten der öffentlichen Verwaltung zu finden. Nutzen Sie zudem die Informationen auf unserer Homepage [www.gemeinde-suedharz.de](http://www.gemeinde-suedharz.de) oder sprechen Sie uns persönlich an.

Wir helfen Ihnen gern weiter.



Peter Kohl  
Bürgermeister



# INHALTSVERZEICHNIS



© mojoto-AdomasStock.com

## 3 GRUSSWORT DES BÜRGERMEISTERS

## 6 DIE GEMEINDE SÜDHARZ UND IHRE VERWALTUNG

- 6 Die Gemeinde Südharz stellt sich vor
- 6 Wappen der Gemeinde Südharz
- 7 Was erledige ich wo?
- 7 Die Verwaltung der Gemeinde Südharz
- 7 „Mängelmelder“ Gemeinde Südharz
- 9 Struktur der Verwaltung
- 9 Telefonverzeichnis

## 10 VORSTELLUNG DER ORTSCHAFTEN

- 10 Ortsteil Bennungen
- 10 Ortsteil Breitenstein
- 10 Ortsteil Breitung
- 10 Ortsteil Dietersdorf
- 10 Ortsteil Drebsdorf
- 11 Ortsteil Hainrode
- 11 Ortsteil Hayn (Harz)
- 11 Ortsteil Kleinleinungen
- 12 Ortsteil Questenberg und Agnesdorf
- 12 Ortsteil Roßla und Dittichenrode
- 13 Ortsteil Rottleberode
- 13 Ortsteil Schwenda
- 13 Ortsteil Stadt Stolberg (Harz)
- 13 Ortsteil Uftrungen
- 13 Ortsteil Wickerode
- 14 Einwohnerzahlen
- 14 Südharzkönigin – Repräsentantin einer einzigartigen Region

## 15 EINRICHTUNGEN DER GEMEINDE

- 15 Kindertagesstätten
- 15 Schulen
- 15 Bibliotheken
- 15 Mehrzweckgebäude, Dorfgemeinschaftshäuser, Festplätze
- 15 Verwaltung des Biosphärenreservats Karstlandschaft Südharz

## 16 FEUERWEHREN – GEMEINDE SÜDHARZ

- 16 Aufruf zur Teilnahme an der FFW
- 16 Gemeindewehrleitung
- 16 Feuerwehrgerätehäuser

## 17 URLAUBSREGION SÜDHARZ

- 17 Südharz wandelbar und prägend
- 17 Südharz malerisch
- 19 Museen
- 19 Weitere Sehenswürdigkeiten

## 19 SPORT UND FREIZEIT

- 19 Freizeitbad Thyragrotte
- 19 Freibad Kiesgrube Roßla
- 19 Sportliche Betätigungen

## 20 BIOSPHÄRENRESERVAT KARSTLANDSCHAFT SÜDHARZ

- 20 Eine gewachsene Vielfalt
- 20 Menschengemacht
- 20 Hotspot

## 20 GESUNDHEIT UND SOZIALES

- 20 Ärzte
- 21 Apotheken
- 21 Augenoptiker
- 21 Physiotherapeutische Behandlungen
- 21 Praxis für Ergotherapie
- 21 Praxis für Logopädie
- 21 Praxis für Podologie
- 21 Alten- und Pflegeheime, Seniorenwohngemeinschaften
- 21 Krankenhäuser in der Nähe

## 22 BEHÖRDEN, VER- UND ENTSORGUNGSBETRIEBE

- 22 Behörden
- 22 Ver- und Entsorgungsbetriebe
- 22 Umzugleitfaden Checkliste



**BVB-Verlagsgesellschaft mbH**  
— seit 1990 —



Herausgeber: BVB-Verlagsgesellschaft mbH

© BVB-Verlagsgesellschaft mbH, 2026

Alle Angaben nach bestem Wissen, jedoch ohne Gewähr oder Haftung für die Richtigkeit und Vollständigkeit. Irrtümer vorbehalten.

Titel, Umschlaggestaltung, Fotos, Kartographien sowie Art und Anordnung des Inhalts sind urheberrechtlich geschützt. Nachdruck – auch auszugsweise – ist nicht gestattet. Alle Rechte vorbehalten.

In unserem Verlag erscheinen unter anderem Informationsbroschüren aller Art, Wirtschafts- und Gesundheitsmagazine, Firmenbroschüren sowie Faltpläne und sonstige kartographische Erzeugnisse.

Das verwendete Papier wird im ECF-Verfahren (elementarchlorfrei) hergestellt.

Mitten in der Natur

# Willkommen im Südharz



**RITTER VON KEMPSKI**  
Privathotels & Resorts



## Hotel & Spa Suiten FreiWerk

- Hideaway im Südharz, mitten in der Natur
- 30 liebevoll eingerichtete Zimmer & Suiten
- 7 exklusive Private Spa Suiten mit absoluter Privatsphäre
- Kulinarische Highlights im 20zwanzig
- Sonntags-BBQ auf der Sonnenterrasse [April - September]
- Fachwerk & Moderne vereint
- Aktive & ruhige Entspannung

### Hotel & Spa Suiten FreiWerk

Thyrahöhe 24, 06536 Südharz OT Stadt Stolberg  
+49 [0] 34654 808 1457 / reservierung@hotel-freiwerk.de



## Naturresort & Spa Schindelbruch

- Resort im Südharz, mitten in der Natur
- 93 liebevoll eingerichtete Zimmer & Suiten
- 2.500 m<sup>2</sup> großer Wellness- und Spa-Bereich
- Kulinarische Vielfalt und Gourmetrestaurant
- Exklusive Ritter von Kempski Collection by MEISSEN
- Hotelshop mit MEISSEN-Kunst
- Nachhaltig, regional, zertifiziert

### Naturresort & Spa Schindelbruch

Schindelbruch 1, 06536 Südharz OT Stadt Stolberg  
+49 [0] 34654 808 1457 / reservierung@schindelbruch.de



**FREIWERK**  
HOTEL & SPA SUITEN



**SCHINDELBRUCH**  
NATURRESORT & SPA





# DIE GEMEINDE SÜDHARZ UND IHRE VERWALTUNG

## DIE GEMEINDE SÜDHARZ STELLT SICH VOR

Aus 13 der 15 Gemeinden der Verwaltungsgemeinschaft Roßla-Südharz (01.01.2005 – 31.12.2009) entstand zum 01.01.2010 die Gemeinde Südharz. Die Gemeinden Bennungen, Breitenstein, Breitung, Dietersdorf, Drebsdorf, Hainrode, Hayn (Harz), Kleinleiningen, Questenberg mit OT Agnesdorf, Roßla mit OT Dittichenrode, Rottleberode, Schwenda und Ufrungen wurden zum 31.12.2009 aufgelöst und sind heute Ortschaften der Gemeinde Südharz.



## WAPPEN DER GEMEINDE SÜDHARZ

### **Blasonierung**

„Von Gold und Grün durch eine doppelreihig, zu 17 Plätzen von Silber und Rot geschachtete Schräglinksleiste geteilt; oben ein schreitender schwarzer Hirsch; unten eine goldene Gerstenähre, begleitet von zwei goldenen Eichenblättern.“

### **Beschreibung**

Als geschichtlichen Bezug zeigt das Wappen einen schwarzen, schreitenden Hirsch auf goldenem Grund. Er ist das Wappentier der Stolberger Fürsten, welche über Jahrhunderte den größten Teil der Einheitsgemeinde Südharz geprägt haben. Geografisch ist die Südharzregion für ihre einzigartige Landschaft und ihre vielfältige Tier- und Pflanzenwelt bekannt. Dafür steht die Farbe Grün im unteren Feld des Wappens. Darauf sind in Gold eine Gerstenähre und zwei Eichenblätter dargestellt. Die Ähre symbolisiert die fruchtbare Goldene Aue und die Eichenblätter stehen für den Waldreichtum der Südharzregion. Die beiden Bereiche des Wappens werden durch eine geschachtete Schräglinksleiste verbunden. Die Quadrate versinnbildlichen die unterschiedlichen Ortsteile, welche gemeinsam ein harmonisches Bild ergeben. Die Farben Rot und Silber sind die dominierenden Farben im Wappen des Landkreises Mansfeld-Südharz.

Die Ortschaften verfügen über einen Ortschaftsrat und einen Ortsbürgermeister. Die 15 Ortschaften sind gleichzeitig Ortsteile. Weitere Ortsteile sind Agnesdorf und Dittichenrode.

Die Gründung der Gemeinde geht zurück auf einen Gebietsänderungsvertrag, der von den 13 Gemeinden in der sogenannten freiwilligen Phase der Gemeindegebietsreform abgeschlossen wurde. In der gesetzlichen Phase dieser Reform wurden zum 01. September 2010 die Gemeinde Wickerode und die Stadt Stolberg (Harz) nach dem Zuordnungsgesetz, den Landkreis Mansfeld-Südharz betreffend, zugeordnet.

In der Gemeinde Südharz leben 8.853 (Stand: 18.11.2025) Einwohner auf einer Fläche von 23.637 ha. Die relativ große Fläche wird geprägt durch ein starkes Oberflächenrelief, was die Landschaft als Erholungsgebiet attraktiv macht. So wird die Nordhälfte der Fläche durch die Hochebene des Unterharzes gebildet, die teilweise insbesondere im Westen von zusammenhängenden Waldflächen bedeckt ist, der Rest wird landwirtschaftlich genutzt. Nach Süden hin folgt der Südharzrand mit einer quer gerichteten Zertalung. Auf ca. 8,5 km Länge streift der Zechstein mit dichter Bewaldung und zahlreichen Karsterscheinungen wie Erdfällen, Höhlen und dem Bauerngraben (episodischer See).

Nach dem Karststreifen folgt eine sanft abfallende Fläche. Die Helmeniederung bildet bis zur „Goldenen Aue“ etwa die Südgrenze. Die Landschaft wird optisch durch den Kyffhäuser im Süden abgeschlossen, der im Land Thüringen liegt. Diese Landschaft weist Höhen zwischen 580 m am Auerberg (Josephskreuz) und 140 m an der Helme bei Bennungen auf. Verkehrstechnisch ist die Gemeinde mit ihrem Sitz im Ortsteil Roßla über die neue Südharzautobahn A 38 zu erreichen, von Westen kommend über die Abfahrt Bega, von Osten über die Abfahrt Roßla. Im Ortsteil Rottleberode befindet sich die Nebenstelle mit dem Bau-/Ordnungsamt.

Die Entwicklungsschwerpunkte der Gemeinde liegen zum Teil in den Bereichen Tourismus und Freizeitangebot oder in den Bereichen Wohnen und Gewerbe. In den Ortsteilen werden zahlreiche sportliche, kulturelle und traditionelle Veranstaltungen organisiert, so dass Gästen und Bürgern ein breit gefächertes Programm geboten werden kann.



Hauptsitz der Verwaltung



Nebenstelle der Verwaltung

## DIE VERWALTUNG DER GEMEINDE SÜDHARZ

### Hauptsitz: Hauptamt / Finanzverwaltung

Gemeinde Südharz · OT Roßla  
Wilhelmstr. 4 · 06536 Südharz

### Nebenstelle: Bau- / Ordnungsamt

Gemeinde Südharz · OT Rottleberode  
Hüttenhof 1 · 06536 Südharz

☎ 034651 389-0 · 📠 034651 389-312  
✉ info@gemeinde-suedharz.de  
🌐 www.gemeinde-suedharz.de

### Öffnungszeiten:

Di. 09:00 –12:00 Uhr · 13:00 –18:00 Uhr  
Do. 09:00 –12:00 Uhr · 13:00 –16:00 Uhr  
Fr. 09:00 –12:00 Uhr  
Mo. · Mi. nach Vereinbarung

### Schiedsstelle der Gemeinde Südharz

OT Roßla · Wilhelmstr. 4 · 06536 Südharz

### Kontaktaufnahme

über Gemeinde Südharz  
Wilhelmstr. 4 · 06536 Südharz  
☎ 034651 389-0 · 📠 034651 389-312  
✉ info@gemeinde-suedharz.de

## WAS ERLEDIGE ICH WO?

### Sekretariat

- Fundbüro

### Einwohnermeldeamt

- An-, Um-, Abmeldungen
- Beantragung von Dokumenten
- Führungszeugnis und Gewerbezentralregisterauszug
- Auskunfts- und Übermittlungssperren
- Beglaubigungen
- Untersuchungsberechtigungsschein

### Standesamt

- Durchführung von Eheschließungen und Lebenspartnerschaften
- Beurkundung von Sterbefällen
- Kirchenaustritt
- Annahme und Beurkundung von Namensänderungen
- Vaterschaftsanerkennung
- Ausstellung Ehefähigkeitszeugnis

### Kita / Schulen

- Ausgabe von Anträgen für einen Platz in einer Kindertageseinrichtung / Tagespflegestelle im Landkreis Mansfeld-Südharz
- Ausgabe von Anträgen auf Übernahme des Kostenbeitrages
- Betreuungsverträge für einen Kindertagesstättenplatz
- Um- und Abmeldungen für einen Kita-Platz

### Steuern

- Zweitwohnungssteuer
- Hundesteuer
- Grundsteuer
- Gewerbesteuer
- Umlage Gewässer I. und II. Ordnung
- Spielgerätesteuern

### Kasse

- Lastschriftmandate
- Mahn- und Vollstreckungsstelle
- Spendenbescheinigungen
- Grünabfall-, Restmüllsäcke
- Einzahlungen / Zahlstelle

### Bauamt

- Auskünfte zur Bauleitplanung
- Erhaltungsrechtliche Genehmigung OT Stadt Stolberg (Harz)
- Anzeige genehmigungsfreies Bauen
- kommunale Wohnungen und Gewerberäume
- Liegenschaften / Pachten
- Nutzung Dorfgemeinschaftshäuser
- Nutzung Sportstätten
- Straßenbeleuchtung

### Ordnungsamt

- ordnungsbehördliche Angelegenheiten
- Erlaubnis zur Durchführung von Veranstaltungen
- Plakatierungsanträge, Sondernutzungen
- ruhender Verkehr
- Anmeldung von Hunden
- Feuerwehren
- pyrotechnische Erlaubnisse und Genehmigungen

### Gewerbe

- Anzeige Gaststättengewerbe
- Gewerbeanmeldung, Gewerbeabmeldung, Gewerbeummeldung
- Reisegewerbekarte
- Sperrzeit-Ausnahmegenehmigung
- vorübergehendes Gaststättengewerbe

## HINWEISE UND FORMULARE

finden Sie auf unserer Internetseite  
[www.gemeinde-suedharz.de](http://www.gemeinde-suedharz.de)

## „MÄNGELMELDER“ GEMEINDE SÜDHARZ

Sie haben eine defekte Straßenlaterne, ein Schlagloch, Müllablagerungen oder ein beschädigtes Verkehrsschild bemerkt? Sämtliche Schäden oder Mängel im öffentlichen Raum und auf öffentlichen Plätzen können Sie der Gemeindeverwaltung melden. Das geht für Sie ganz einfach in wenigen Schritten und wir wissen sofort Bescheid. Bitte nutzen Sie hierfür den unten abgedruckten QR-Code. Die Gemeindeverwaltung leitet Ihre Nachricht an die zuständigen Fachabteilungen zur schnellstmöglichen Bearbeitung weiter.



[www.gemeinde-suedharz.de/verwaltung/maengelmelder](http://www.gemeinde-suedharz.de/verwaltung/maengelmelder)



Volksbank  
Sangerhausen



Besuchen Sie uns in unserer  
Geschäftsstelle in Roßla.

Hallesche Straße 15  
03536 Südharz OT Roßla

Tel. 03464 243871  
Tel. 03464 243873

In der Region – Für die Region

Ihr Partner vor Ort,  
wenn's um Finanzen  
geht.

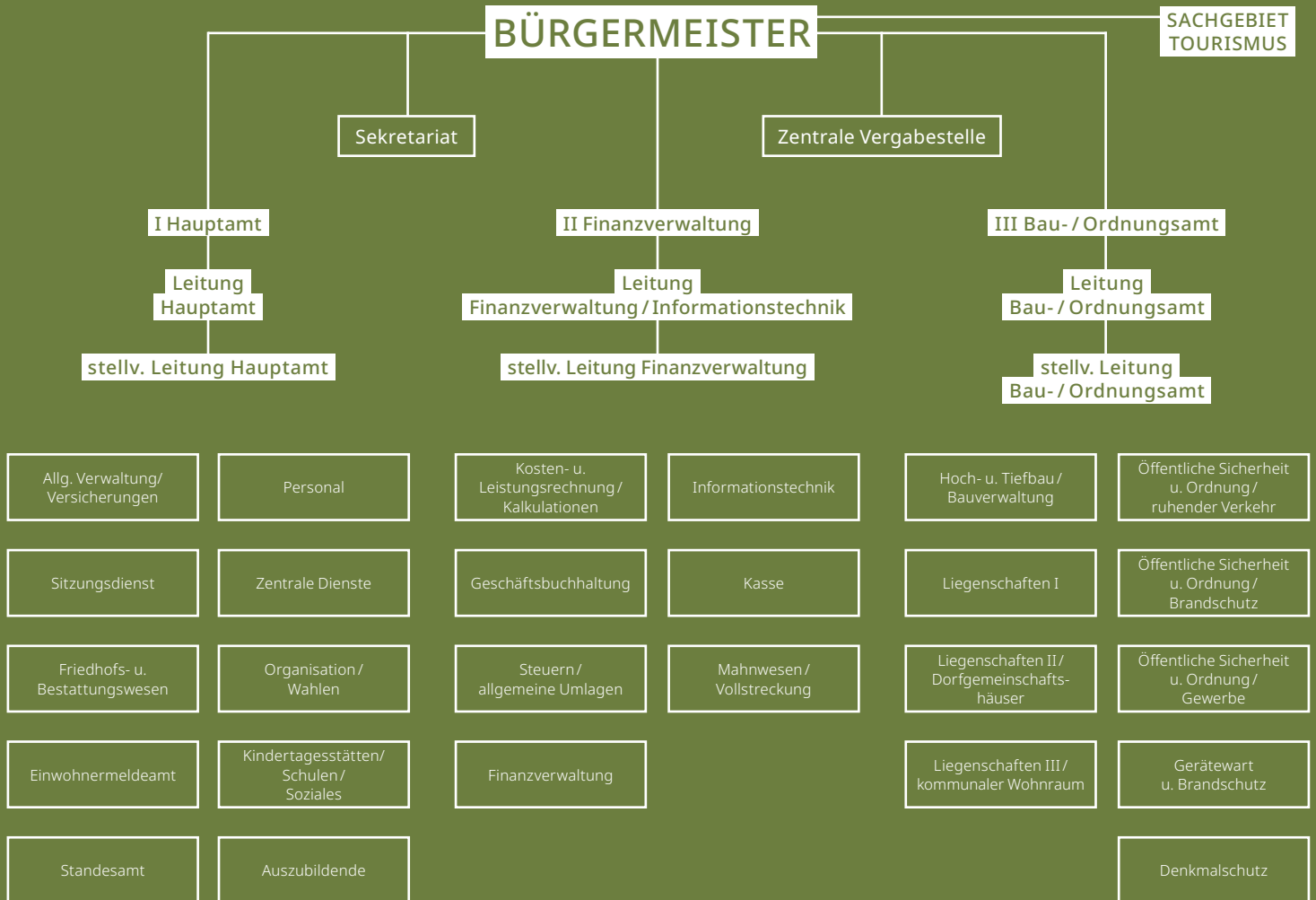
03475 6759-0  
info@sparkasse-msh.de  
www.sparkasse-msh.de



Sparkasse  
Mansfeld-Südharz



## STRUKTUR DER VERWALTUNG



## TELEFONVERZEICHNIS

Funktion / Aufgabengebiet	Durchwahl	Funktion / Aufgabengebiet	Durchwahl
Bürgermeister / Sekretariat	034651 389-0	Kasse / Vollstreckung	-348, -349
Leitung Hauptamt	-311	Leitung Bau- / Ordnungsamt	-360
Personal / Auszubildende	-321, -316	Hoch- / Tiefbau / Bauverwaltung	-363, -383
Lohn	-322	Denkmalschutz	-379
Allgemeine Verwaltung	-323	Liegenschaften / kommunaler Wohnraum / Dorfgemeinschaftshäuser	-365, -366, -381
Sitzungsdienst	-318, -325, -332	Bauhofleiter	-367
Einwohnermeldeamt	-326	Sachgebietsleitung Ordnungsamt	-370
Standesamt	-327	Ordnungsamt / ruhender Verkehr	-371
Friedhof	-328	Gewerbe	-372
Kita / Schulen	-324, -329	Brandschutz	-375
Leitung Finanzen	-340	Ordnungsamt / ruhender Verkehr	-371
Anlagenbuchhaltung	-341	Gewerbe	-372
Finanzverwaltung	-342, -343, -344, -350, -352	Abwasser / Trinkwasser	-376, -377
Steuern	-345, -346		
Leitung Kasse	-347		



# VORSTELLUNG DER ORTSCHAFTEN

## OT BENNUNGEN

Bennungen wurde 1112 erstmals urkundlich erwähnt und liegt in der Helmeniederung der Goldenen Aue. Der Ort zählt 733 Einwohner. Der Ortsname bedeutet „Siedlung eines Benno“. Seit 1300 sind Ritter von Bennungen belegt, die im alten Rittergut im Süden des Dorfes lebten. Große Brände prägten die Ortsgeschichte in den Jahren 1718, 1800 und 1808. Das historische Amtssiegel verweist auf die regelmäßigen Überschwemmungen der Helme. Während früher ein Kahn auf einer Wasserwooge dargestellt war, zeigt das heutige Siegel einen Kahn mit Segel sowie einen springenden Fisch. Neben dem Roland gilt der „Bennunger Janeist“ – abgeleitet vom Wort „Ganter“ – als inoffizielles Wappentier des Dorfes. Er erinnert an die frühere Tradition frei durch das Dorf ziehender Gänse. Bennungen ist ein aktives Gemeinwesen: Die Kita „Piffikus“ betreut über 70 Kinder. Die Freiwillige Feuerwehr mit Jugendfeuerwehr stärkt Sicherheit und Zusammenhalt. Zahlreiche Vereine prägen das Dorfleben, darunter der SV Eintracht mit mehreren Sportabteilungen, der Karnevals-, Schützen- und Anglerverein sowie die Traktorfreunde. Auch die Volkssolidarität und der Heimat- und Kulturverein fördern das Miteinander aller Generationen. Höhepunkte im Jahreslauf sind das Vereinsfest mit Badewannenrennen, die Kirmes und der Weihnachtsmarkt.



[www.gemeinde-suedharz.de/ortschaften/bennungen](http://www.gemeinde-suedharz.de/ortschaften/bennungen)

## OT BREITENSTEIN

### **BREITENSTEIN am Fuße des Kleinen Brocken inmitten der Natur**

Umgeben von Wäldern, Wiesen und Feldern liegt der Ort Breitenstein mit seinen 359 Einwohnern auf der Hochfläche des Unterharzes, in einer Höhenlage von 450/500 m NN, eingerahmt von den Vorbergen des Harzgebirges mit dem Brocken als höchstem Berg im Hintergrund. Breitenstein ist einer der ältesten Harzorte mit geschichtsträchtiger Vergangenheit. In der Chronik wird erstmals anno 1264 das Wahrzeichen des Ortes, der „Breite Stein“, neben der Dorflinde erwähnt. Gastronomie und gemütliche Ferienwohnungen laden den Gast zum Verweilen ein. Breitenstein ist auch ein idealer Ausgangspunkt für erholsame Wandertouren zum Entspannen und Genießen inmitten ursprünglicher Natur. Nach 7 km wird zu Fuß der „Große Auerberg“ mit dem 38 m hohen Josephskreuz, dem größten Eisendoppelkreuz der Welt, erreicht. Das mittelalterliche Fachwerkstädtchen Stolberg (Harz) ist ebenfalls nach 6 km Wanderung durch das wildromantische Ludetal ein lohnender Ausflug.



[www.gemeinde-suedharz.de/ortschaften/breitenstein](http://www.gemeinde-suedharz.de/ortschaften/breitenstein)

## OT BREITUNGEN

Breitungen wurde 961 erstmals urkundlich erwähnt und war später Reichsgut. Heute leben hier rund 400 Einwohner. Das Bauerndorf mit zahlreichen Fachwerkhäusern liegt malerisch in einem steilen Tal. Nördlich erhebt sich der 434 m hohe Breitenberg. Die reizvolle Lage in der Südharzer Karstlandschaft bietet vielfältige Wandermöglichkeiten für Natur- und Erholungssuchende. Ein besonderes Naturphänomen ist der Bauerngraben, ein episodischer See, der sich innerhalb weniger Tage füllt oder wieder verschwindet. Das etwa drei Hektar große, von steilen Kalkfelsen umschlossene Tal ist eine in Deutschland einzigartige Erdsenke. Ursache ist die Karstlandschaft des Harzvorlands. Untersuchungen zeigten, dass das Wasser unter anderem bis ins 35 km entfernte Artern gelangt. Im Zuge der Dorferneuerung wurden zahlreiche Häuser, Straßen und Plätze modernisiert, und die Freiwillige Feuerwehr erhielt ein neues Gerätehaus in der Ortsmitte. Bekannt war Breitungen zudem für seine Käserei, die den „Harzer Käse“ produzierte.



[www.gemeinde-suedharz.de/ortschaften/breitungen](http://www.gemeinde-suedharz.de/ortschaften/breitungen)

## OT DIETERSDORF

Zwischen Roßla und Hayn im Südharz liegt Dietersdorf mit den Ortsteilen Schwiederschwende, Froher Busch, Karlsrode und Obere Haselmühle. Rund 200 Einwohnern leben hier in einer kleinen Mulde, umgeben von Feldern und Wäldern. Die ruhige, idyllische Lage macht den Ort zu einem idealen Ausgangspunkt für Wanderungen, etwa zum Josephskreuz. Südlich des Jagdschlösses in Schwiederschwende erinnert das Wolfsdenkmal von 1824 an den letzten im Südharz erlegten Wolf. Ortsmittelpunkt sind die Dorfkirche von 1554 (1712–1736 erweitert) mit ihrer Strobel-Orgel sowie die rund 600 Jahre alte Gerichtslinde. Gepflegte Fachwerkhäuser und sanierte Straßen prägen das Ortsbild. Der Schützenverein richtet jährlich im Juni das Schützenfest aus. Der Förderverein der Freiwilligen Feuerwehr organisiert Osterfeuer und Weihnachtsmarkt. Zudem befindet sich im Ort die Reitanlage »Islandpferde vom Hasselhof«.



[www.gemeinde-suedharz.de/ortschaften/dietersdorf](http://www.gemeinde-suedharz.de/ortschaften/dietersdorf)

## OT DREBSDORF

Der Ort Drebsdorf zählt um die 90 Einwohner. Er ist der kleinste Ort der Gemeinde Südharz und liegt im schönen Leinetal, eingebettet zwischen Wallhäuser Höhenrücken und den Ausläufern



Drebsdorf



Bennungen



Breitungens



Dietersdorf

des Vorharzgebietes. Die Landwirtschaft ist hier strukturbestimmend. In den letzten Jahren wurden die Fußwege und Straßen erneuert. Früher wurde in Drebsdorf hauptsächlich Bergbau und Landwirtschaft betrieben. Noch heute kündigt die sogenannte „Ankenbergsmühle“ vom Abbau des Kupfers. Erst nach genauem Hinsehen stellte sich vor wenigen Jahren heraus, dass der gesamte Teil, westlich des Mühlengebäudes, eine mit Erde bedeckte Schlackenhalde ist. Reitsport und Landwirtschaft sind heute die wichtigsten Wirtschaftszweige im Ort: Die familiengeführte Reit- und Ferienanlage Gut Drebsdorf ist ein über 400 Jahre altes ehemaliges Rittergut, welches in den vergangenen Jahren rekonstruiert und umgebaut wurde. Heute befindet sich hier ein Tourismus- und Kommunikationszentrum sowie ein moderner Reitstall. Aktiv im Dorfleben ist der Dorf- und Heimatverein des Ortes, welcher unter anderem die Drebsdorfer Kirmes mit dem traditionellen Erbsbäumzug durchführt. Fast die Hälfte der Dorfbewohner ist hier Mitglied.



[www.gemeinde-suedharz.de/ortschaften/drebsdorf](http://www.gemeinde-suedharz.de/ortschaften/drebsdorf)

## OT HAYN (HARZ)

Hayn (Harz) liegt im Nordosten der Gemeinde Südharz und zählt rund 430 Einwohner. Eingebettet in Wälder bietet das Harzdorf ca. 25 km ausgebaute Waldwege, einen 1,8 km langen Waldlehrpfad mit 45 heimischen Baum- und Straucharten sowie Wintersportmöglichkeiten. Die Hayner Kirche ist einzigartig: neugotisch, mit Turm und Kanzelaltar im Osten. Die erste Kirche entstand 1430, nach einem Blitzschlag 1886 wurde sie 1889 neu eingeweiht. Die alte Pfarre (250 Jahre) wurde in Eigeninitiative restauriert. Das Dorfleben wird geprägt von Vereinen, der Dorfschenke und dem Harzgesthof „Zum Auerhahn“. Hayn bietet eine Grundschule, Kindergarten, Dorfgemeinschaftshaus, Freiwillige Feuerwehr, Einkaufsmöglichkeiten sowie rund 20 Handwerks- und Gewerbebetriebe. Die ruhige Lage eignet sich auch für altersgerechtes Wohnen und liegt nahe der Europastadt Stolberg (Harz) und weiteren größeren Städten.



[www.gemeinde-suedharz.de/ortschaften/hayn-harz](http://www.gemeinde-suedharz.de/ortschaften/hayn-harz)

## OT HAINRODE

Hainrode wurde 1349 erstmals urkundlich erwähnt; der Name leitet sich von der Rodung des Hain-Waldes ab. Das malerische Dorf im Südharz ist für seine Tradition des Besenbindens bekannt und liegt eingebettet in Felder, Wiesen, Laubwälder und Gipskarst mit Bächen, Höhlen und Erdfällen. Für Naturliebhaber führt der zertifizierte Karstwanderweg auf über 230 km durch drei Bundesländer und zeigt die Besonderheiten der Karstlandschaft. Auch der Harzrundweg bietet Wanderern und Radfahrern Einblicke in die landschaftliche und bergbauliche Geschichte des Südharzes. Das Dorfleben ist geprägt von Handwerk, Festen und alten Traditionen wie Besenbinden und Viehauftrieb. Zu besichtigen sind die funktionstüchtigen Dorfschmiede, Werkstätten (Uhrmacher, Schmuck, Schuhmacher, Besenbinder) sowie Ausstellungen zur Hausschlachtung und Bergbaugeschichte. Im „Dorfladen“ und im „Wandercafé“ der Alten Dorfschmiede werden regionale Spezialitäten angeboten. Hainrode wurde mehrfach als „Schönstes Dorf“ ausgezeichnet – ein lebendiges Dorf voller Handwerk, Natur und Tradition.



[www.gemeinde-suedharz.de/ortschaften/hainrode](http://www.gemeinde-suedharz.de/ortschaften/hainrode)

## OT KLEINLEINUNGEN

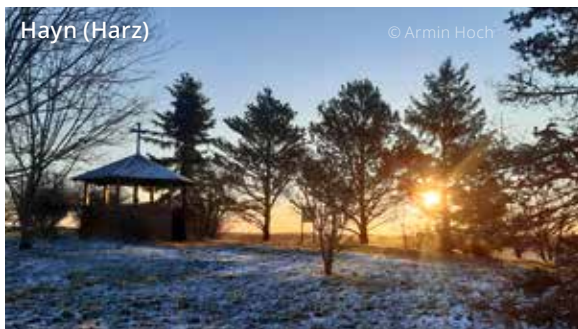
Kleinleinungen, ein dörfliches Idyll im südlichen Harzvorland, liegt umgeben von Laub- und Mischwald. Erste urkundliche Erwähnung als „Linungen“ erfolgte 1231; der heutige Name wird seit Anfang des 17. Jahrhunderts genutzt. Lange gehörte das Dorf den Stolberger Grafen und war Teil der Grafschaft Stolberg-Roßla. Die evangelische St.-Martini-Kirche feierte 2019 ihr 200-jähriges Bestehen. Erhalten blieb das Kreuzgewölbe im Altarraum. Johann Georg Papienius, Orgelbauer, wirkte hier im 17. Jahrhundert und baute 1695 ein Orgelwerk, das heute nicht mehr existiert. Die jetzige Orgel stammt von 1820–1830 von Johann Andreas Scheidler aus Bennungen. Das Dorfleben wird von der Freiwilligen Feuerwehr und einem Dorfverein geprägt. Feste, Veranstaltungen und Wanderwege im Karstgebiet fördern Gemeinschaft und Freizeitmöglichkeiten. Handwerks- und Landwirtschaftsbetriebe sind ebenfalls ansässig, und Familien aus ganz Deutschland haben hier ihr neues Zuhause gefunden.



[www.gemeinde-suedharz.de/ortschaften/kleinleinungen](http://www.gemeinde-suedharz.de/ortschaften/kleinleinungen)



Hainrode



Hayn (Harz)



Kleinleinungen



© Armin Hoch

## OT QUESTENBERG UND AGNESDORF

### Karstlandschaft, eine Rolandsfigur und eine alte Tradition

#### Questenberg

Der kleine Ort Questenberg mit ca. 119 Einwohnern, gelegen im Karst mit all seinen typischen Erscheinungsformen, bietet Wandern und Naturfreunden viel Schönes und Interessantes. Da gibt es steil aufragende zerklüftete Gipshänge, „Gletschertöpfe“, aktive Bachschwinden und Erdfälle zu sehen. Das Gebiet um Questenberg wurde bereits 1927 zum Naturschutzgebiet erklärt und ist heute Teil des Biosphärenreservates Karstlandschaft Südharz. Das urkundlich 1349 erstmals erwähnte Dorf bietet aber noch mehr, zum Beispiel die Rolandsfigur (einen der 3 Holzrolande Deutschlands), schicke Fachwerkhäuser, eine sehenswerte Burgruine, alte Wallanlagen und natürlich die Queste. Die Queste ist das Symbol eines vermutlich jahrtausendealten, germanischen Sonnenwendkultes, der in dem Questenfest, das jedes Jahr zu Pfingsten nach alter Tradition gefeiert wird, weiterlebt. Wer die Begrüßung der Sonne am Pfingstmontag auf dem Questenberg miterlebt, kann sich dem Zauber von Tradition und Landschaft nicht mehr entziehen.

#### Agnesdorf

Am Rand des Südharzes in der schönen Karstlandschaft liegt Agnesdorf. Agnesdorf hat ca. 96 Einwohner und ist seit 1930 ein Ortsteil von Questenberg. Der Ort ging aus einem im Mittelalter von der Familie von Knauth erbauten Ritterhof hervor. Das einstige Herrenhaus ist in Privatbesitz und steht unter Denkmalschutz. In dem kleinen Dorf gibt es schicke Häuser zu sehen und einen sehr aktiven Heimatverein. Mehrere Feste im Jahr bereichern das Dorfleben.



[www.gemeinde-suedharz.de/ortschaften/questenberg-agnesdorf](http://www.gemeinde-suedharz.de/ortschaften/questenberg-agnesdorf)

## OT ROSSLA UND DITTICHENRODE

#### Roßla

Roßla liegt im westlichen Landkreis Mansfeld-Südharz und wurde 996 erstmals urkundlich erwähnt. Die Gemeinde befindet sich in der fruchtbaren „Goldenen Aue“ zwischen Harz und Kyffhäuser. Die B80 führt durch den Ort, die A38 sorgt für direkte Anbindung und gute Infrastruktur. Roßla weist kleinstädtische Züge auf:

An der Hauptstraße stehen spätklassizistische Wohnhäuser, das Eingangstor der früheren Zuckerfabrik und die restaurierte „Ross-passage“ mit Einkaufsmärkten, Praxen, Geschäften und Büroräumen. Die St.-Trinitatis-Kirche entstand 1868–1873 im neugotischen Stil. Schloss Roßla (1827–1831) wird für Feiern und Veranstaltungen genutzt; im Erdgeschoss befindet sich eine Kindertagesstätte, in der ersten Etage das Standesamt. Östlich liegt das Palais mit einer weiteren Kindertagesstätte, südlich der Riethgarten mit seltenen Gewächsen, und das Marienstift wurde 1985 in ein Alters- und Pflegeheim umgewandelt. Roßla hat 1.887 Einwohner, kleinere Handwerksbetriebe sowie größere Unternehmen und eine umfassende gesundheitliche Versorgung (10 Allgemein-, Zahn- und Tierärzte, therapeutische Praxen, Rettungswache, Apotheke, Physiotherapie, Psychotherapie, Polizeistation). Bildung bieten Grund- und Sekundarschule für 305 Schüler. Freizeitmöglichkeiten umfassen das Freibad Kiesgrube mit Volleyball- und Tischtennisbereichen, Imbiss, Pensionen und Privatzimmer. Die Lage erlaubt zudem schnelle Ausflüge zu regionalen Sehenswürdigkeiten. Das Dorfleben wird durch Vereine und Veranstaltungen aktiv gestaltet, wodurch Roßla wirtschaftlich und kulturell ein lebendiger Ort bleibt.

#### Dittichenrode

Der Ortsteil Dittichenrode wurde 1251 erstmals erwähnt, war ursprünglich ein freiherrliches Gerichtsdorf und gehört seit 1973 zu Roßla. 2010 schloss sich Roßla mit Dittichenrode der Einheitsgemeinde Südharz an.



[www.gemeinde-suedharz.de/ortschaften/rossla](http://www.gemeinde-suedharz.de/ortschaften/rossla)

## OT ROTTLEBERODE

Rottleberode entstand zwischen 850 und 968 als fränkischer Reichshof an einer Heerstraße. Erster bekannter Name „Rodulfherodth“ stammt von der Durchreise und dem Tod des Erzbischofs Wilhelm 968. Später gehörte der Ort den Grafen zu Stolberg und war Teil der Grafschaft Stolberg-Stolberg. Bis 1815 unterstand Rottleberode Sachsen, danach der preußischen Provinz Sachsen, ab 1952 dem DDR-Bezirk Halle. Das Thyrtal-Dorf liegt zwischen Harzausläufern, Goldener Aue, Kyffhäuser und dem Vorgebirge „Alter Stolberg“ und hat ca. 1.472 Einwohner. Rottleberode ist ein lebendiger Ort mit Wohnsiedlungen, mittelständischen Betrieben und überregional bekannten Firmen. Es gibt Einkaufsmöglichkeiten, Arzt- und Zahnarztpraxen, eine Apotheke, Grundschule (2010/2011 modernisiert) und integrative Kindertagesstätte. Vereine prägen das Kulturleben, das moderne Sportzentrum bietet vielfältige Sportmöglichkeiten. Verkehrlich ist Rottleberode über die Landesstraße gut erschlossen, die Autobahn A38 Richtung Halle und Göttingen erreichbar, und auch die thüringische Stadt Nordhausen liegt in der Nähe.



[www.gemeinde-suedharz.de/ortschaften/rottleberode](http://www.gemeinde-suedharz.de/ortschaften/rottleberode)



Roßla

© Armin Hoch



Rottleberode

© Armin Hoch



Uftrungen

## OT SCHWENDA

Schwenda liegt am südlichen Fuße des Großen Auerbergs (580 m) und zählt 474 Einwohner. Erstmals 532 als „Wenda unterm Berg im Harzgau“ erwähnt, leitet sich der Name vom Roden und Abholzen („schwenden“) ab. Die Barockkirche St. Cyriacus und Nicolai (1736–1738) gilt als eine der schönsten der Region. Sie ist bekannt für Darstellungen der Jahres- und Monatszeichen. 1999 wurden Kuppel und Wetterfahne neu vergoldet und die Kirche umfassend saniert. Schwenda war traditionell Bauern- und Bergarbeiterdorf; bis Mitte des 19. Jh. waren die Bauern leibeigen. Landwirtschaft prägte den Ort bis in die 1990er Jahre, heute ist die Agrargenossenschaft Schwenda größter Arbeitgeber. Als Urlaubsort mit ursprünglicher Natur, guter Luft und Wanderwegen bietet Schwenda Erholungssuchenden Gästezimmer, Ferienwohnungen und eine Gaststätte. Im Ort gibt es außerdem Handwerksbetriebe, eine Landfleischerei, Friseur, Blumengeschäft, Modeatelier, Fuhrunternehmen und seit 2009 einen großen Kinderspielplatz.



[www.gemeinde-suedharz.de/ortschaften/schwenda](http://www.gemeinde-suedharz.de/ortschaften/schwenda)

## OT STADT STOLBERG (HARZ)

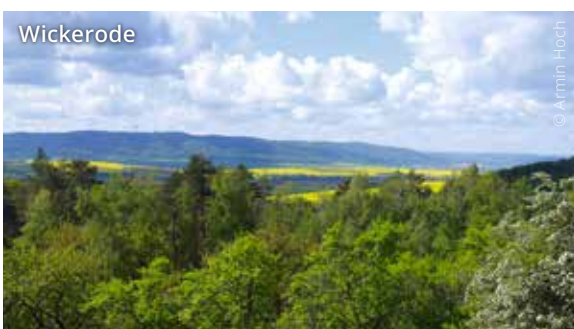
Stolberg (Harz) ist eine historische Europastadt und Thomas-Müntzer-Stadt im Nordwesten der Gemeinde Südharz. Das Fachwerkstädtchen, auch „Perle des Südharzes“ genannt, zählt 974 Einwohner und ist seit Jahren anerkannter Luftkurort. Der Ort entstand um Bergbauzentren, die bereits 794 nachweisbar waren. Die Stolberger Burg wurde im 10. Jh. gegründet, die erste urkundliche Erwähnung des Ortes erfolgte 1157. Das Stadtrecht erhielt Stolberg vor 1300, der Bergbau prägte Wohlstand und Entwicklung. Heute ist Tourismus die wichtigste Einnahmequelle. Stolberg erhielt 1993 den Titel „Historische Europastadt“ und Auszeichnungen für familienfreundliche Ferienangebote und internationale Partnerschaften. Das Stadtbild ist geprägt von Fachwerkhäusern, verwinkelten Gassen und Sehenswürdigkeiten wie Rathaus ohne Innentreppe, Heimatmuseum mit Münzwerkstatt, Museum Altes Bürgerhaus, Stadtkirche St. Martini, Rittertor, Saigerturm und Wohnhäusern aus dem 17./18. Jh. Historisch bedeutend ist Thomas Müntzer, geboren 1489, und Martin Luther, der 1525 in St. Martini predigte. Für Besucher gibt es Hotels, Pensionen, Restaurants, Cafés und das Freizeit- und Gesundheitsbad „Thyragrotte“. Eine besondere Attraktion ist das 38 m hohe Josephskreuz auf dem Großen Auerberg, das größte eiserne Doppelkreuz der Welt.



[www.gemeinde-suedharz.de/ortschaften/stolberg-harz](http://www.gemeinde-suedharz.de/ortschaften/stolberg-harz)



Wickerode



## OT UFTRUNGEN

Uftrungen liegt am Rande des Südharzes inmitten des Thyratales. Im Ort wohnen derzeit 881 Bürger. Erstmals wurde Uftrungen 890 als Ort genannt. Der Ortsname setzt sich wie folgt zusammen: UF – Oben; TR – Thyra (Fluss); UNGEN – Ort – UFTRUNGEN, der oben an der Thyra gelegene Ort. 1275 nannte sich der Ort „Ufthirungen“, 1303 „Uftherungen“, 1348 „Uftyungen“. Die Landwirtschaft sowie kleine und mittelständische Firmen prägen wesentlich die Wirtschaftsstruktur. In den letzten Jahren veränderte sich das Ortsbild durch die Maßnahmen des Dorferneuerungsprogrammes positiv. Zahlreiche Straßen, Wege und Plätze sowie das Ufermauerwerk der Hasel wurden saniert. Neue Dächer und Fassaden der Privathäuser fallen dem Besucher auf. Die Freiwillige Feuerwehr des Ortes erhielt ein neues Gerätehaus. Ein bekanntes Ausflugsziel ist die Höhle Heimkehle in Uftrungen, welche bereits 1357 urkundlich erwähnt wurde. 1920 konnten die ersten Besucher die erschlossene, beleuchtete Höhle besuchen. Höhepunkt jeder Führung ist die Lichtshow im „Großen Dom“ der Höhle, die Erwachsene und Kinder gleichermaßen begeistert. Die Karsthöhle ist ein bedeutsames Winterquartier für viele Fledermausarten.



[www.gemeinde-suedharz.de/ortschaften/uftrungen](http://www.gemeinde-suedharz.de/ortschaften/uftrungen)

## OT WICKERODE

Wickerode liegt im Schnittpunkt von Nasse- und Leinetal zwischen Goldener Aue und südlichem Harzvorland und zählt 227 Einwohner. Erstmals 1111 als „Wigharderode“ erwähnt, entstand das Dorf auf einer Waldrodung durch einen Mann namens Wighard; die heutige Schreibweise ist seit 1525 belegt. Landwirtschaft und Obstbau prägen die Umgebung. Im Rahmen der Dorferneuerung ab 1992 wurden viele Häuser saniert, und 1999 erhielt die Freiwillige Feuerwehr ein neues Gerätehaus. Gewerbebetriebe und das Landhotel machen Wickerode überregional bekannt. Der Ort eignet sich als Ausgangspunkt für Wanderungen im Biosphärenreservat „Südharzer Karstlandschaft“ mit gut ausgeschildertem Wegenetz. Das Freizeitzentrum im Nassetal bietet Sport, Spiel, Rastplätze, Riesengrill und Köhlerhütte. Die Kirche von 1745 wurde 1992–1994 restauriert, der neu gestaltete Kirchgarten lädt zu Ruhe und Entspannung ein.



[www.gemeinde-suedharz.de/ortschaften/wickerode](http://www.gemeinde-suedharz.de/ortschaften/wickerode)

Stolberg (Harz)

© Armin Hoch

Schwenda

© Armin Hoch

<b>SÜDHARZ</b>	<b>8853</b>
OT AGNESDORF	96
OT BENNUNGEN	733
OT BREITENSTEIN	359
OT BREITUNGEN	402
OT DIETERSDORF	190
OT DITTICHENRODE	150
OT DREBSDORF	89
OT HAINRODE	280
OT HAYN (HARZ)	423
OT KLEINLEINUNGEN	97
OT QUESTENBERG	119
OT ROTTLEBERODE	1472
OT ROSSLA	1887
OT SCHWENDA	474
OT STOLBERG (HARZ)	974
OT UFTRUNGEN	881
OT WICKERODE	227

# Südharz KÖNIGIN

## REPRÄSENTANTIN EINER EINZIGARTIGEN REGION

Die Südharzkönigin ist das strahlende Gesicht der Gemeinde Südharz – eine charmante, ehrenamtliche Botschafterin, die Traditionen, Natur und die Menschen unserer Region mit Herz und Leidenschaft repräsentiert. Als Symbol für Heimatverbundenheit und Gastfreundschaft steht sie für das, was den Südharz besonders macht: eine faszinierende Verbindung aus kulturellem Erbe, lebendigen Bräuchen, beeindruckender Landschaft und Zukunftssinn.



Während ihrer zweijährigen Amtszeit begleitet die Südharzkönigin regionale und überregionale Feste, Veranstaltungen und touristische Höhepunkte im gesamten Südharz. Sie repräsentiert die Ortsteile und trägt die Geschichten unserer Gemeinde nach außen. Mit ihrem Engagement schafft sie Nähe, weckt Interesse und vermittelt Besuchern wie Einheimischen ein authentisches Bild unserer vielfältigen und attraktiven Region.

Das 2024 geschaffene Ehrenamt der Südharzkönigin löst die frühere, lokal begrenztere Rolle der Maikönigin von Roßla ab. Die erste Amtsinhaberin, Katrin I., wurde am 1. Mai 2024 gekrönt und hat die Aufgabe, die Region als Tourismus- und Wirtschaftsstandort zu bewerben. Mit ihrem Mut, ihrer Herzlichkeit und ihrem besonderen Sinn für Kreativität setzte sie den Grundstein für ein Amt, das Menschen bewegt und verbindet. Als Pionierin erfüllte sie ihre Rolle mit Leidenschaft und lud Menschen ein, die Seele unserer Heimat zu entdecken - ein Vorbild für alle tollen Persönlichkeiten, die ihr in kommenden Jahren folgen werden.



# EINRICHTUNGEN DER GEMEINDE



Kita Pfiffikus in  
Bennungen



Kita Pfiffikus in  
Bennungen



Kita Thyra-Kids in  
Rottleberode

## KINDERTAGESSTÄTTEN

### **Kindertagesstätte „Zwergenpalais“**

📍 OT Roßla · Palais · ☎ 034651 2391  
✉ kita-rossla@gemeinde-suedharz.de

### **Kindertagesstätte „Pfiffikus“**

📍 OT Bennungen · Halle-Kasseler-Str. 190  
☎ 034651 2580  
✉ kita-bennungen@  
gemeinde-suedharz.de

### **Kindertagesstätte „Kinderland“**

📍 OT Hayn (Harz) · Mittelstr. 3  
☎ 034658 21221  
✉ kita-hayn@gemeinde-suedharz.de

### **Integrative Kindertageseinrichtung „Thyra Kids“**

📍 OT Rottleberode · Neue Str. 3  
☎ 034653 264  
✉ kita-rottleberode@  
gemeinde-suedharz.de

### **Kindertagesstätte „Harzzwerge“ Stolberg (Harz)**

📍 OT Stadt Stolberg (Harz)  
Rittergasse 71  
☎ 034654 377  
✉ kita-stolberg@  
gemeinde-suedharz.de

### **Kindertagesstätte „Märchenland“**

📍 OT Schwenda · Waldhausweg 1  
☎ 034658 21289  
✉ kita-schwenda@gemeinde-suedharz.de

### **Kindertagesstätte „Haselkinder“**

📍 OT Uftrungen · August-Jäger-Str. 6  
☎ 034653 627  
✉ kita-uftrungen@gemeinde-suedharz.de

## SCHULEN

### **„Südharz-Grundschule“**

📍 OT Roßla · Agnesdorfer Str. 30–31  
☎ 034651 90962  
✉ kontakt@gs-rossla.bildung-isa.de

### **GS „Harzschule“ Hayn**

📍 OT Hayn (Harz) · Rinderplatz 6  
☎ 034658 389-552  
✉ kontakt@gs-hayn.bildung-isa.de

### **Grundschule „Thyratal“**

📍 OT Rottleberode · Neue Str. 3  
☎ 034653 389-551  
✉ kontakt@gs-rottleberode.bildung-isa.de

### **Sekundarschule**

📍 OT Roßla · Ziegeleistr. 38  
☎ 034651 389-553

## BIBLIOTHEKEN

- OT Rottleberode · Neue Str. 3
- OT Schwenda · Alte Pfarrgasse 1
- OT Stadt Stolberg (Harz) · Niedergasse 22

## **MEHRZWECKGEBÄUDE, DORFGEMEINSCHAFTS- HÄUSER, FESTPLÄTZE**

### **Wanderstützpunkt**

📍 OT Dittichenrode · Dorfstr. 36

### **Freizeitzentrum**

📍 OT Wickerode · Auf der Hütte 5

### **Saal**

📍 OT Kleinleinungen · Am Ring 1

### **Bürgerhaus**

📍 OT Dietersdorf · Vordere Dorfstr. 16

### **Kulturzentrum**

📍 OT Hayn (Harz) · Roßlaer Str. 15

### **Mehrzweckgebäude**

📍 OT Breitenstein · Am Schützenplatz 1

### **Haus des Gastes**

📍 OT Schwenda · Alte Hauptstr. 27

### **Heerstall**

📍 OT Uftrungen · Heerstall 2 a

### **Dorfgemeinschaftshaus**

📍 OT Hainrode · Hainröder Hauptstr. 44 a

## **VERWALTUNG DES BIOSPÄHÄRENRESERVATS KARSTLANDSCHAFT SÜDHARZ**

📍 OT Roßla · Hallesche Str. 68 a  
☎ 034651298890

© nataliaderabina - AdobeStock.com





v.l.n.r.:  
Dennis Dittmar,  
Rick Zierdt, Stefan Gothe



# FEUERWEHREN – GEMEINDE SÜDHARZ

## AUFRUF ZUR TEILNAHME AN DER FFW

### „Werde Teil unserer Gemeinschaft!

Unsere Freiwillige Feuerwehr sorgt Tag und Nacht für Sicherheit in unserer Gemeinde. Du hast Zeit, Mut und Lust zu helfen? Dann trete jetzt ein und mach den Unterschied vor Ort.

Gemeinsam schützen wir unser Zuhause, lernen Neues dazu und stärken den Gemeinschaftssinn.

### Interessiert?

Dann folge dem QR-Code und frage bei uns an, ob persönlich oder telefonisch – wir sind gerne für dich da!

**Deine Bereitschaft zählt –  
gemeinsam sind wir stärker!**



[www.gemeinde-suedharz.de/  
gemeindeleben/  
feuerwehr](http://www.gemeinde-suedharz.de/gemeindeleben/feuerwehr)



Freiwillige Feuerwehr Roßla

## GEMEINDEWEHRLEITUNG

### Gemeindewehrleiter:

R. Zierdt

✉ [gemeindewehrleiter@gemeinde-suedharz.de](mailto:gemeindewehrleiter@gemeinde-suedharz.de)

### 1. stellv. Gemeindewehrleiter:

Dennis Dittmar

### 2. stellv. Gemeindewehrleiter:

Stefan Gothe

### Gemeindejugendwart:

Jens Gebelein

## FEUERWEHRGERÄTEHÄUSER

- OT Roßla · Breitungstr. 2 b · 06536 Südharz
- OT Bennungen · Brauhausgasse 70 · 06536 Südharz
- OT Breitung · Käsereistr. 2 · 06536 Südharz
- OT Wickerode · Pfarrplatz 46 · 06536 Südharz
- OT Agnesdorf · Agnesdorfer Hauptstr. 4 · 06536 Südharz
- OT Kleinleinungen · Am Ring 12 · 06536 Südharz
- OT Hainrode · Hainröder Gartenstr. 11 · 06536 Südharz
- OT Drebsdorf · Drebsdorfer Dorfstr. · 06536 Südharz
- OT Dietersdorf · Oberdorfstr 3 · 06536 Südharz
- OT Hayn (Harz) · Hintergasse 21 a · 06536 Südharz
- OT Breitenstein · Breitensteiner Schulgasse 75 · 06536 Südharz
- OT Rottleberode · Hüttenhof 8 · 06536 Südharz
- OT Schwenda · Alte Hintergasse 15 · 06536 Südharz
- OT Stadt Stolberg (Harz) · Kaltes Tal 26 · 06536 Südharz
- OT Ufrungen · August-Jäger-Str. 1 · 06536 Südharz

# URLAUBSREGION SÜDHARZ

## SÜDHARZ WANDELBAR UND PRÄGEND

In die weltweit einzigartige Karstlandschaft des Südharnes gewoben sind nicht nur Naturphänomene, geologische Besonderheiten und eine schützenswerte Fauna und Flora. Neben Naturdenkmalen und botanischen Schätzen begleitet auch Menschheits- und Industriegeschichte Wandernde und Reisende: Vom Kupferschieferbergbau, der das umliegende Landschaftsbild seit dem Mittelalter mitgestaltet hat, über die Kalkstraße mit ihren Kalköfen bis hin zur missbräuchlichen Nutzung unterirdischer Höhlen als Produktionsstätten im Dritten Reich gibt es im Südharn viel zu erfahren und zu entdecken. Ob Schauwerkstatt mit Uhrmacherei, Schusterwerkstatt, Besenbinderhandwerk und Schmiede oder Schaupinge und Mitmachangebote – von Hainrode bis Stolberg (Harz) erhalten Besucherinnen und Besucher Gelegenheit einzutauchen in Kultur, Traditionen und Geschichte. An kaum einem anderen Ort befinden sich auf so dichtem Raum Erinnerungen an ganz Europa prägenden kulturellen Entwicklungen:

Die Fachwerkstadt Stolberg ist Wiege des niederländischen Königshauses Oranien-Nassau und Geburtsstadt des Reformators Thomas Müntzer.

**Kulturelle Höhepunkte sind:** das Schloss mit seinem Terrassengarten, das Museum ALTE MÜNZE mit der originalen Münzwerkstatt aus dem 18. Jh. und den neu gestalteten Ausstellungen rund um Bergbau, Münzwesen, Geldgeschichte, Reformation und Bauernkrieg sowie 600 Jahre Fachwerkbaukunst, das Museum Kleines Bürgerhaus mit Einblicken in die Wohn- und Arbeitskultur des 17. bis 19. Jh. sowie die Kultur- und Stadtkirche St. Martini, wo einst Müntzer und Luther predigten.

Für bleibende Eindrücke sorgen neben den regelmäßigen Schauprägeterminen im Museum ALTE MÜNZE und Führungsangeboten in Stadt und Schloss Stolberg vor allem auch der facettenreiche Spielplan der beliebten Kleinkunstbühne AndersWeltTheater und die bunte Veranstaltungsvielfalt im gesamten Südharn vom Karnevalstreiben in Bennungen, Schwenda und Breitenstein über Walpurgis am Josephskreuz, das ureigene Ufrunger Musikfestival Ufstock, charmante Veranstaltungen im Ohles Huss in Roßla, den traditionsreichen Viehauftrieb und das Besenbinderfest in Hainrode bis hin zu ausgelassenen Kirrnesveranstaltungen und lichtervollen Weihnachtsmärkten in allen Ortschaften. Auch für kulinarische Highlights ist gesorgt. Ob knusprig-zarte FRIWI-Kekse aus dem Stammhaus der Keksbäckerei, deftige zwitschernde Stolberger Lerchen, Karstkräuterkuchen, Selbstgebackenes im Wandercafé oder Gerichte mit Wild aus den umliegenden Wäldern: Die Reiseregion Südharn hält für jeden Geschmack ein reichhaltiges kulinarisches Angebot bereit.

## SÜDHARZ MALERISCH

Für den Appetit sorgen Wanderungen, Spaziergänge, aber auch Radtouren. Seit mehr als einhundert Jahren lockt der stählerne Fachwerkurm Josephskreuz bei Stolberg Wanderer und Ausflügler. Besondere Aussichten auf die Historische Europastadt eröffnen Spaziergänge auf den Bandwegen.

Die Reiseregion Südharn ist ein wahres Refugium für Naturliebhaber. Vor allem auf dem Karstwanderweg lässt sich die phänomenale Landschaft erwandern. Mit 265 km Gesamtstrecke zählt der Karstwanderweg zu den längsten Themenwanderwegen Deutschland und erschließt auch das einmalige Karstgebiet der Gemeinde Südharn. Der Deutsche Wanderverband hat ihn als Qualitätsweg Wanderbares Deutschland zertifiziert. Im Routenverlauf geben mehr als 200 Informationstafeln Auskunft: Geologie und Landschaft, Umwelt und Naturschutz, Grundwasser sowie Siedlungs- und Industriegeschichte werden hier greifbar.

Eine Station am Wegesrand ist die NaturErlebnisHöhle Heimkehle. Die Karstschauhöhle Heimkehle verweist auf ca. 700 m Führungsweg durch imposante natürliche Hohlräume entlang glasklarer Seen auf unterirdische Naturphänomene und ist nicht nur Nationaler Geotop, sondern auch Kulturdenkmal und Gedenkstätte. Ein großer Erlebnisspielplatz lädt zum Toben und Entdecken ein, während im Informationszentrum Natura 2000 und Biosphärenreservat Karstlandschaft Südharn mit ihrer beeindruckenden Vielfalt erkundet werden können.

Der Karstwanderweg im Südharn verläuft außerdem am Bauerngraben, dem geradezu geheimnisvollen episodischen See, und vorbei am Besenbinderdorf Hainrode. Besonderer Höhepunkt der Gipskarstlandschaft aber ist Questenberg: Von der Queste genießen Wandernde einen herrlichen Blick auf den idyllischen Ort mit seiner Burgruine und dem hölzernen Roland.

**Alljährliches Highlight:** Das Questenfest am Pfingstmontag, das uralte Brauchtum wiederaufleben lässt. Für willkommene Abkühlung an sonnigen Unternehmungstagen sorgt das Naturfreibad „Kiesgrube Roßla“. Wem der Sinn nach wetterunabhängiger Entspannung und Badefreuden steht, kann im Stolberger Freizeitbad „Thyragrotte“ die Seele baumeln lassen.



Höhle Heimkehle



Museum Alte Münze



Kleines Bürgerhaus



**Anders  
WELT  
THEATER**

**KLEINKUNSTBÜHNE  
und MÄRCHENCAFÉ  
im Zentrum der  
Europastadt STOLBERG**

**KULTURVOLL  
SPEISEN im  
MÄRCHENCAFÉ**




Alle Spielplanangebote  
unter  
[www.anderswelt-theater.de](http://www.anderswelt-theater.de)

## Überall ist AndersWELT

Im Herzen der Europastadt Stolberg finden Sie das AndersweltTheater. Sie können dort einen unvergesslichen Abend verbringen. Verschiedene Kleinkunstabende, Kabarett und natürlich Theaterveranstaltungen werden durch gestaltete Menüs ergänzt, die thematisch dem Programm entsprechen – und das Besondere ist, dass Sie von den Akteuren des Abends selbst kulinarisch verwöhnt werden.

Das Künstlerhepaar  
Christiane und Mario  
Jantoch heißt Sie  
herzlich willkommen.



Der Globus hat die Kräfte – Erich-Kästner-Abend

AndersweltTheater  
Am Markt 2  
06536 Südharz  
0T Stolberg  
Tel.: 034654 10550  
Funk: 0173 3816897




Süße Liebe und Mogenbitter – Alles «Liebe» zwischen Männern und Frauen



Wilhelm-Busch-Abend





KUR UND TOURISMUS IN BAD FRANKENHAUSEN

**TOURIST-INFORMATION**

Schlossstraße 13  
06567 Bad Frankenhausen  
Tel. 034671 71717

[tourismus@bad-frankenhausen.de](mailto:tourismus@bad-frankenhausen.de)  
[www.der-schiefe-turm.de](http://www.der-schiefe-turm.de)



Kur & Tourismus GmbH  
**Bad Frankenhausen**





DER SCHIEFE TURM®  
VON BAD FRANKENHAUSEN



## Aktiv sein, Kultur erleben, Natur erkunden und Regionales genießen:

Entdecken Sie weitere Aktivitäten und Attraktionen in der Region Südharz und planen Sie Ihre Reise. Unsere Tourist-Information in der Fachwerkstadt Stolberg (Harz) berät Sie gern.



Infozentrum  
an der Heimkehle



Infozentrum  
an der Heimkehle

## MUSEEN

### Museum ALTE MÜNZE

📍 Niedergasse 17/19 · 06536 Südharz  
OT Stadt Stolberg (Harz)  
☎ 034654 857568

### Museum Kleines Bürgerhaus

📍 Rittergasse 14 · 06536 Südharz  
OT Stadt Stolberg (Harz)

### NaturErlebnisHöhle Heimkehle

📍 An der Heimkehle 3 · 06536 Südharz  
OT Uftrungen  
☎ 034653 305 · ✉ hoehle@heimkehle.de



[www.heimkehle.de](http://www.heimkehle.de)

## WEITERE SEHENSWÜRDIGKEITEN

- Stolberger Schloss – Schlossführungen
- Historischer Stadtkern Stolberg – ganzjährig öffentliche Stadtführungen am Samstagvormittag
- Stadt- und Kulturkirche St. Martini
- Aussichtsturm Josephskreuz – größtes eisernes Doppelkreuz der Welt
- Besenbinderwerkstatt in der Alten Dorfschmiede, OT Hainrode

### Tourist-Information

📍 Niedergasse 1 · 06536 Südharz · OT Stadt Stolberg  
☎ 034654 454 · ✉ tourismus@gemeinde-suedharz.de



[www.gemeinde-suedharz.de/tourismus](http://www.gemeinde-suedharz.de/tourismus)

# SPORT UND FREIZEIT

## FREIZEITBAD THYRAGROTTE

In der frisch sanierten Thyragrotte im Ortsteil Stolberg (Harz) wird die Erholung garantiert!  
Das Angebot richtet sich mit seiner vielfältigen Bäderlandschaft an Familien und Genießer. Die große Glasfront bietet einen herrlichen Blick auf die umliegenden Buchenwälder im Tal der Thyra.

### Freizeitspaß und Wellness

Für willkommene Abkühlung und Entspannung sorgt das Freizeitbad Thyragrotte im Sommer mit seinem sichtigeschützten Außenbereich mit großzügiger Liegewiese. Wer nur im Freien entspannen möchte, nutzt den attraktiven Freibadtarif, der von Mai bis Oktober angeboten wird. Das kristallklare Außenbecken bietet neben einer Unterwassermassage auch eine Erlebnisrutsche. Der Innenbereich ist mit Sport- und Erlebnisbecken, Strömungs- und Außenschwimmkanal, Breitrutsche, Massagedüsen und Wasserkanonen sowie ein Kinderbecken mit Spielbrunnen und Rutsche ausgestattet. Das Wellnessangebot der Badelandschaft im Erdgeschoss wird durch Whirlpool und Infrarot-Wärmekabine ergänzt.

### Schwitzen und Relaxen

In der Saunalandschaft im Obergeschoss können sich die Besucher von einem anstrengenden Wandertag in der Karstlandschaft des Südharzes erholen oder einfach nur die Seele baumeln lassen, etwas Gutes für den Körper tun und mit einem wohltuenden Aufguss die Geister beleben. Vier verschiedene Saunen, ein Saunagarten und ein Ruhebereich garantieren Entspannung!

## FREIBAD KIESGRUBE ROßLA

Sie suchen Natur pur? Sie möchten in klarem Wasser und auf der grünen Wiese einfach nur ausspannen? Dann sind Sie in Roßla an der Kiesgrube genau richtig. Auf rund 7.000 m<sup>2</sup> Wiese lässt es sich aber nicht nur ausspannen, sondern auch herrlich toben oder Ball spielen oder ein leckeres Eis genießen. Unser Imbiss wartet auf Sie. Vom 1. Juni bis zum 31. August sind wir für Sie da.



Thyragrotte



[www.gemeinde-suedharz.de/gemeindeleben/thyragrotte-angebote](http://www.gemeinde-suedharz.de/gemeindeleben/thyragrotte-angebote)

## SPORTLICHE BETÄTIGUNGEN

- Sportzentrum OT Rottleberode (Halle und Außenbereich)
- Sporthalle mit Außenbereich OT Hayn
- Sporthalle OT Roßla
- Sporthalle OT Bennungen
- Sporthalle OT Stadt Stolberg
- Sport- und Freizeitbereich Förstergarten OT Hainrode (Tennisplatz, Bolzplatz, Spielplatz)
- Sport- und Freizeitbereich OT Breitenstein (Tennisplatz, Bolzplatz)

In den Ortsteilen der Gemeinde stehen Fußballplätze, Bolzplätze und Kinderspielplätze zur Verfügung.

# BIOSPHERENRESERVAT KARSTLANDSCHAFT SÜDHARZ

Das Biosphärenreservat Karstlandschaft Südharz im Herzen Deutschlands birgt geologische Besonderheiten, kulturhistorische Raritäten und als besonderen Schatz eine mannigfaltige Flora und Fauna, die es zu jeder Jahreszeit entdecken gilt. Im Frühjahr locken die schier unendlichen Teppiche von Bärlauch und Buschwindröschen, das frische Grün der weiten Buchen- und Eichenwälder und die blühenden Streuobstwiesen. Der Sommer lädt ein zum Wandern auf dem Karstwanderweg im Südharz oder zum Radeln zwischen kleinen Altbergbauhalden, die sich die Natur langsam wieder zurückerobert und blühenden Wiesen und Feldern in gleißender Sonne. Wird es zu heiß, taucht man ab in die kühlen Wälder, wo Bachschwinden und Dolinen von den Geheimnissen der Karstlandschaft künden. Herrliche Aussichten auf rotgoldene Blätter im Herbst und eine verschneite, festlich geschmückte Fachwerkstadt mit imposantem Schloss im Winter – romantischer geht es kaum.



Wasser ist der Baumeister dieser eindrucksvollen Gipskarstlandschaft: Als „steter Tropfen“ höhlt es das Gestein und lässt bizarre Gebilde entstehen.

## MENSCHENGEMACHT

Das Gebiet des Biosphärenreservats Karstlandschaft Südharz blickt auf eine ca. 7.000 Jahre währende Siedlungsgeschichte zurück, die mit Obstanbau, Landwirtschaft, Waldnutzung und dem Abbau von Bodenschätzen einhergeht. Durch die Nutzung erhielt die Landschaft im Südharz ihre heutige Gestalt.

## HOTSPOT

Die natürlichen Gegebenheiten und die menschengemachten Strukturen bieten unzähligen Tier- und Pflanzenarten Lebensraum. Der Südharz gehört zu den „Hotspots der biologischen Vielfalt“ in Deutschland! Natur und Mensch haben hier gemeinsam eine einzigartige Kulturlandschaft voller Leben geschaffen.

### **Biosphärenreservatsverwaltung Karstlandschaft Südharz**

📍 Hallesche Str. 68 a  
06536 Südharz · OT Roßla  
☎ 034651 298890  
✉ poststelle-rla@biores.mwu.sachsen-anhalt.de  
🌐 www.biosphaerenreservat-karstlandschaft-suedharz.de

## EINE GEWACHSENE VIELFALT

Die Landschaft südlich des Harzes ist aufgrund geologischer und klimatischer Besonderheiten sowie dem Wirken etlicher menschlicher Generationen durch ein kleinräumiges Mosaik vielfältiger Strukturen und verschiedener Lebensräume charakterisiert.

Im Südharz gibt es Höhlen, die aus winzigen Felsspalten entstanden sind, Bäche, die im Felsen verschwinden, trichterförmige Geländevertiefungen und einen See, der manchmal kein See ist.

# GESUNDHEIT UND SOZIALES

## ÄRZTE

### **OT Roßla**

#### **Fachärzte für Allgemeinmedizin**

Mario Koth-Herrmann  
📍 Lindenstr. 13 · ☎ 034651 2200

Dr. Anja Ehrke

📍 Hallesche Str. 37 · ☎ 034651 2400

#### **Fachärzte für Innere Medizin**

Hausarztpraxis Dr. med. C. Globig  
📍 Hallesche Str. 21 · ☎ 034651 2393

#### **Zahnärzte**

Dr. med. dent. A. Schnäkel  
📍 Hallesche Str. 21 · ☎ 034651 456529

#### **Facharzt für Psychiatrie und Psychotherapie, Neurologe**

Michael Zastava  
📍 Hallesche Str. 69 · 06536 Südharz  
☎ 034651 459805

Dr. phil. Dipl.-Psych. Young-Jin Maeng

📍 Promenade 15 · 06536 Südharz  
☎ 034651 458585

### **OT Rottleberode**

#### **Fachärzte für Allgemeinmedizin**

FÄ Katrin Bulk  
📍 Rottleberöder Dorfstr. 18 a  
☎ 034653 222

### **Internistische Hausarztpraxis**

Andrea Karmanova · Kirill Karmanov  
📍 Zum Sportzentrum 1 · ☎ 034653 232

#### **Zahnärzte**

Dr. med. dent. Chr. Lindner  
📍 Neue Str. 1 · ☎ 034653 234

Heike Bauer

📍 Domäne 1 · ☎ 034653 83622

### **OT Uftrungen**

#### **Zahnärztin**

Dr. med. dent. A. Birkefeld  
📍 Am Heerstall 14 a · ☎ 034653 429

### OT Stolberg (Harz)

#### Facharzt für

#### Innere Medizin und Hausarzt

Dipl.-Med. Axel Bauer

📍 Niedergasse 119 · ☎ 034654 857878

## APOTHEKEN

### OT Roßla

Kyffhäuser-Apotheke

📍 Hallesche Str. 59 · ☎ 034651 2431

### OT Rottleberode

St. Barbara-Apotheke

📍 Hauptstr. 45 a · ☎ 034653 274

### OT Stolberg (Harz)

Hirsch-Apotheke

📍 Rittergasse 1 · ☎ 034654 327

## AUGENOPTIKER

### OT Roßla

Augenoptiker Waschau

📍 Hallesche Str. 60

☎ Notdienst 034651 2294

## PHYSIOTHERAPEUTISCHE BEHANDLUNGEN

### OT Bennungen

S. Fischer

📍 Neuendorf 45 · ☎ 034651 454140

### OT Roßla

P. Oppermann

📍 Hallesche Str. 39 b · ☎ 034651 2333

A. Gahut und I. Illmer

📍 Roßpassage · ☎ 034651 494966

### OT Rottleberode

F. Schlisio

📍 Domäne 3 · ☎ 034653 721040

N. Müller

📍 Hauptstr. 47 · ☎ 034653 83669



## PRAXIS FÜR ERGOTHERAPIE

### OT Roßla

I. Schneidewind-Demny

📍 Hallesche Str. · ☎ 034651 456175

## PRAXIS FÜR PODOLOGIE

### OT Rottleberode

D. Nöldge

📍 Domäne 4 · ☎ 034653 722111

### OT Uftrungen

C. Wagner

📍 Hinterdorfstr. 31 · ☎ 034653 689984

## ALTEN- UND PFLEGEHEIME, SENIORENWOHN- GEMEINSCHAFTEN

### OT Roßla

Evangelisches Alters- und Pflegeheim

„Marienstift“ Roßla

📍 Hallesche Str. 52 · 06536 Südharz

☎ 034651 39090

### OT Schwenda

Pflege- und Behinderteneinrichtung

Funk GmbH

📍 Uftrunger Str. 3 · 06536 Südharz

☎ 034658 21324

### OT Stadt Stolberg (Harz)

Seniorenresidenz Stolberg (Harz)

📍 Thyratal 5 · 06536 Südharz

☎ 034654 854980

### OT Uftrungen

Villa Domäne Seniorenwohngemeinschaft

📍 Domänenhof 2 · 06536 Südharz

☎ 034653 724980

## KRANKENHÄUSER IN DER NÄHE

### Helios Klinik Sangerhausen

📍 Am Beinschuh 2 a · 06526 Sangerhausen

☎ 03464 6600

### Südharz Klinikum Nordhausen

📍 Dr.-Robert-Koch-Str. 39

☎ 03631 410

## BESTATTUNGSINSTITUTE

Trauer braucht Begleitung.  
Mit Empathie und dem persönlichen Gespräch bin ich für Sie da.



**Malek**  
Bestattungen & Trauerhilfe

- Persönliche und vertrauliche Beratung, auf Wunsch auch Hausbesuche
- Erd-, Feuer- und Seebestattungen
- Überführung von und nach allen Orten des In- und Auslandes
- Umbettungen
- Gewissenhafte Erledigung aller Behördengänge, Benachrichtigungen und Besorgungen
- Beantragung von Übergangsrenten
- Klärung von Versicherungsangelegenheiten
- Gestaltung und Betreuung von kirchlichen oder weltlichen Trauerfeiern nach ausführlichen Familiengesprächen
- Erinnerungsschmuck

- Gestaltung von Traueranzeigen, Danksagungen und Trauerdrucksachen, Fotobannern und individuellen Kranzschleifen
- Vermittlung und Organisation von u. a. Trauerrednern, Pastoren, Organisten und Musikern
- Bestellung und Anlieferung von wunschgerechtem Blumenschmuck
- Beratung in allen Fragen der Bestattungsvorsorge, Sterbegeldversicherungen

Alternative Bestattungsformen

- Baumbestattung im eigenen Garten
- Diamantbestattung
- Beisetzungen in allen umliegenden Bestattungswäldern

**Malek Bestattungen & Trauerhilfe**  
Unterstraße 21 · 06493 Harzgerode  
Telefon: 039484 - 42 879

**Zweigstelle · Bergmann 195**  
06493 Stadt Harzgerode OT Straßberg  
Telefon: 039489 - 278

info@bestattungen-malek.de      www.bestattungen-malek.de

# BEHÖRDEN, VER- UND ENTSORGUNGSBETRIEBE

## BEHÖRDEN

Amt / Behörde	Anschrift	Telefon
Amtsgericht Sangerhausen	Markt 3 06526 Sangerhausen	03464 253-0
Agentur für Arbeit	Baumschulenweg 1 06526 Sangerhausen	03464 554-900
Jobcenter Mansfeld-Südharz Geschäftsstelle Sangerhausen	Baumschulenweg 1 06526 Sangerhausen	0180 100298150633 03464 554-633
Finanzamt Eisleben	Bahnhofsring 10 a 06295 Lutherstadt Eisleben	03475 725-0
Führerscheinstelle	Alte Promenade 27 06526 Sangerhausen	03464 535-4201
Kfz-Zulassungsstelle	Alte Promenade 27 06526 Sangerhausen	03464 535-4201
Landkreis Mansfeld-Südharz Jugendamt – Hauptstandort	Lindenallee 56 06295 Lutherstadt Eisleben	03475 535-3401
Landkreis Mansfeld-Südharz Jugendamt – Standort Sangerhausen	Rudolf-Breitscheid- Str. 20/22/Haus 2 06526 Sangerhausen	03464 535-3401
Landkreis Mansfeld-Südharz Schul-, Kultur- und Sportamt	Rudolf-Breitscheid- Str. 20/22 06526 Sangerhausen	03464 535-3201
Landkreis Mansfeld-Südharz Sozialamt	Dr.-Wilhelm-Külz-Str. 12 06526 Sangerhausen	03464 535-3331 und 3332
Kreisverwaltung Mansfeld-Südharz Wohngeldstelle	Dr.-Wilhelm-Külz-Str. 12 06526 Sangerhausen	03464 535-3301

## VER- UND ENTORGUNGSBETRIEBE

### Abfallwirtschaft

#### Landkreis Mansfeld-Südharz

Alle Informationen zur Anmeldung der Abfallentsorgung und die Organisation der Abfallwirtschaft in unserem Landkreis finden Sie unter:

[www.abfallwirtschaft-msh.de](http://www.abfallwirtschaft-msh.de)

oder erhalten Sie beim:

#### Eigenbetrieb Abfallwirtschaft Mansfeld-Südharz

📍 Karl-Fischer-Str. 13  
06295 Lutherstadt Eisleben  
☎ 03475 613-300  
📠 03475 613-333

Den genauen Abfuhrtag entnehmen Sie bitte dem Abfuhrtourenplan.

Restmüllsäcke und Grünabfallsäcke können in der Gemeinde Südharz, Wilhelmstraße 4 und im Hüttenhof 1 erworben werden.

#### Wasserverband „Südharz“

📍 Am Brühl 7 · 06526 Sangerhausen  
☎ 03464 27719-0  
🌐 [www.wasser-suedharz.de](http://www.wasser-suedharz.de)

Der Wasserverband „Südharz“ ist für die Trinkwasserversorgung und Abwasserentsorgung der Ortsteile der Gemeinde Südharz zuständig.

#### Gasversorgung (Grundversorger)

**MITGAS Mitteldeutsche  
Gasversorgung GmbH**  
📍 Industriestr. 10 · 06184 Kabelsketal  
☎ 0800 2660660 · 🌐 [www.mitgas.de](http://www.mitgas.de)

## UMZUGLEITFADEN CHECKLISTE

Es gilt bei einem Umzug immer so Einiges zu beachten. Vor allem die Angabe der neuen Adresse und Abmeldung der Altanschrift ist bei Institutionen, Unternehmen und Privatkontakten unerlässlich.

- rechtzeitige Kündigung von Mietverträgen
- behördliche Ummeldung beim Einwohnermeldeamt
- Ummeldung Kfz
- Schule / Kindergarten Veränderungen abklären
- Adressveränderung bei Versicherungsunternehmen
- Adressenangabe bei Finanzinstitutionen
- Mitteilung an den Arbeitgeber in Schriftform
- Urlaub – Sonderurlaub beantragen
- Finanzamt benachrichtigen
- Telefonummeldung / Kabelanschluss / Internet
- Postnachsendauftrag
- Mitteilung an Verwandte, Freunde, Bekannte und Vereine
- Stromgesellschaft informieren
- Gas, Wasser, Müllabfuhr, etc. abmelden / neu anmelden
- Zählerstände (Strom, Wasser, Heizöl, etc.) ablesen
- Zeitungsabonnements verändern
- Dauerlieferungen umändern
- Rundfunkgebühren ummelden
- Wartungsverträge verändern
- Altwohnung renovieren
- Übergabeprotokoll in beiden Wohneinheiten anfertigen
- Abschied feiern – Einweihungsparty geben
- Sachbeschädigungen der Allgemeinheit (z. B. in Treppenhaus, Hof etc.) beseitigen
- Rechnungsbelege aufheben – können evtl. steuerlich geltend gemacht werden
- für den Tag des Umzugs Kinderbetreuung organisieren
- Sonstiges

Unternehmen sollten zusätzlich noch persönliche Briefe an Ihre Kunden / Klienten und Partner mit der neuen Firmenadresse versenden sowie effektive Werbeaktionen mit Umzugshinweisen gestalten.

#### Stromversorgung (Grundversorger)

**envia Mitteldeutsche Energie AG**  
📍 Postfach 15 60 18 · 03060 Cottbus  
☎ 0800 2040506 · 🌐 [www.enviam.de](http://www.enviam.de)

IHR KIA-HÄNDLER

AUTOHAUS  
**GRUND**



Autohaus Grund GmbH  
Sangerhäuser Str. 29 - 06536 Berga  
T: 034651 415-0 - E: verkauf@autogrund.de  
www.autogrund.de



*Lass dich bei einer  
Probefahrt inspirieren.*

AUTO · MOTOR · RAD

AUTOHAUS  
**Worch**

Gewerbegebiet • Nordring 2 • 06536 Südharz / OT Roßla • Tel. 03 46 51/3 70-0 • Fax 3 70-19

**Verkauf** Mo.-Fr. 09.00 – 18.00 Uhr  
Sa. 09.00 – 12.30 Uhr

**Werkstatt** Mo.-Fr. 07.00 – 18.00 Uhr  
Sa. 08.00 – 12.30 Uhr



**SKODA**  
Service



Nutzfahrzeuge

[www.worch.de](http://www.worch.de)



# Willkommen in der Karstlandschaft

Im Südharz gibt es etwas ganz Besonderes: eine Gipskarstlandschaft.

So leben und wirtschaften, dass dieses Naturwunder erhalten bleibt – das ist das Ziel.

Um gemeinsam die Region liebens- und lebenswert zu gestalten, die regionale Wirtschaft zu stärken und die besondere Natur zu schützen, gibt es im Biosphärenreservat zahlreiche Angebote: das Junior-Ranger-Programm für die Jüngsten, ein betreutes Partnerunternehmen-Netzwerk, Beratung und Unterstützung, Ausstellungen, Vorträge, Führungen und Feste.

Sie wollen mitmachen? Sie wollen dabei sein?

Hier finden Sie uns:  
Hallesche Straße 68a, 06536 Südharz  
Tel. 034651/298890  
E-Mail: [poststelle-rla@biores.mwu.sachsen-anhalt.de](mailto:poststelle-rla@biores.mwu.sachsen-anhalt.de)  
[www.biosphaerenreservat-karstlandschaftsuedharz.de](http://www.biosphaerenreservat-karstlandschaftsuedharz.de)

**Natur, Mensch, Vielfalt -  
hier im Südharz,  
weltweit einmalig.  
Besuchen Sie unsere  
Ausstellung!**

